

• GIDS VOOR DUURZAME WANDELING IN •

# LOUVAIN-LA-NEUVE



2024



GOODPLANET.be

Beste wandelaar,

Deze Cera GoodWalk neemt je opnieuw mee op een tocht door een grote Waalse stad. Na Namen en Bergen is Louvain-la-Neuve aan de beurt, de stad van de studenten!

Tijdens deze wandeling krijg je de kans om de brutalistische architectuur van deze jonge stad te ontdekken, terwijl je door enkele zeer groene gebieden loopt. Je kunt genieten van de rust van de stad door langs het meer te lopen of door de kleine parken van Louvain-la-Neuve te dwalen.

Onderweg kom je ook leuke, lokale initiatieven en bedrijven tegen die de kenmerkende waarden van onze coöperatie uitdragen: nabijheid, duurzaamheid, solidariteit en zorgzaamheid. Deze waarden, die als een rode draad door je wandeling lopen, vormen ook de link tussen Cera en GoodPlanet Belgium. GoodPlanet enerzijds, zet zich in voor een duurzame omgeving en onze planeet. Cera anderzijds voor sociale duurzaamheid vertaald in drie grote, maatschappelijke ambities: een solidaire samenleving zonder drempels, warme en zorgzame buurten voor iedereen en sterke, breed gedragen coöperaties.

GoodPlanet, Cera en haar vele enthousiaste vennoten brengen deze gedeelde visies in de praktijk door talrijke projecten te ondernemen en te ondersteunen. Zoveel lovenswaardige initiatieven wachten erop om door jou ontdekt te worden!

We wensen u veel plezier bij uw bezoek.

Frederik Vandepitte  
CEO Cera

## COLOFON

**Tekst:** Alizé Huberlant (GoodPlanet Belgium)

**Drukkerij:** Die Keure

**V.U.:** Hilde Talloen, Cera cv -  
Muntstraat 1 - 3000 Leuven -  
ondernemingsnr. RPR Leuven btw  
BE 0403.581.960

**Design:** Nathalie da Costa Maya

**Met de medewerking van:** Marjolaine Blommaert (GoodPlanet Belgium), Guillaume Lejeune (toeristische dienst Inforville - Ottignies Louvain-la-Neuve), Corentin de Séjournet (toeristische dienst Inforville - Ottignies Louvain-la-Neuve), Philippe Piette (toeristische dienst Inforville - Ottignies Louvain-la-Neuve), Dorothée Hébrant (La Maison du Développement Durable Louvain-la-Neuve), Virginie Balle (Cera), Gregory Kévers (Cera), Marie Vanwingh (Cera), Ruben Verhaegen (GoodPlanet)

## INHOUD

Praktische info .....	3
Pictogrammen .....	5
Tips .....	5
Neem deel aan de wedstrijd .....	6
Fotozoektocht .....	7
Start van de wandeling .....	8
Hoe Louvain-La-Neuve bereiken? .....	9
Je bezoek goed voorbereiden .....	9
Deel 1: van het station naar de wijk Hocaille .....	11
Deel 2: het meer en de wijk Bruyères .....	29
Deel 3: van het stadscentrum naar de wijk La Baraque .....	41
Overzicht van duurzame en maatschappelijke initiatieven .....	52
Overzicht van projecten gesteund door Cera .....	52
Overzicht van projecten van GoodPlanet .....	53
Wedstrijdformulier .....	54

## PRAKTISCHE INFO

Deze 5,8 km lange wandelroute duurt ongeveer 5 uur of zelfs iets langer als je graag rondkuiert, een glaasje drinkt of een tijdje halt houdt bij een van de duurzame hotspots uit deze gids. De wandeling begint en eindigt op dezelfde plek, namelijk het station van Louvain-la-Neuve. Om het nog leuker te maken, kan je onderweg kortingsbonnen gebruiken op getipte adresjes en deelnemen aan een wedstrijd. Let goed op, want de antwoorden op de vragen zijn onderweg te vinden!

De wandeling is natuurlijk onbepikt in de tijd, maar de wedstrijd en bonnen zijn enkel geldig in het jaar van lancering van deze wandeling: van **24 mei tot 3 november 2024** dus.

Opgelet: de openingsuren in deze gids kunnen afwijken van de werkelijke openingsuren. Je kunt ze dus best vooraf even checken.





GOODPLANET.be

## Laten we samen van onze planeet een **GoodPlanet** maken

GoodPlanet Belgium moedigt alle generaties aan om duurzaam te leven. Voor een gezonde planeet, voor iedereen, vandaag en morgen. Dankzij haar projecten en animatie verspreidt GoodPlanet haar kennis en geeft concreet vorm aan ideeën die duurzame ontwikkeling reëel en tastbaar maken. Daarbij staat een positieve aanpak altijd voorop.

GoodPlanet is ervan overtuigd dat onderwijs een belangrijke rol speelt in de transitie naar een duurzamere samenleving. Daarom richt de organisatie zich op kinderen en jongeren. Ervan overtuigd dat iedereen dankzij kleine of grote gebaren het verschil kan maken, werkt de vzw ook samen met het grote publiek en bedrijven. GoodPlanet moedigt bedrijven aan om duurzaam te gaan werken, door middel van teambuildings, workshops en coaching op maat rond MVO.

Elk jaar inspireren en motiveren onze 100 medewerkers en tientallen vrijwilligers meer dan 500.000 kinderen, jongeren en volwassenen in heel België.

Ontdek het aanbod op [www.goodplanet.be](http://www.goodplanet.be)

Ondernemingen kunnen terecht op [www.goodplanet.be/b2b](http://www.goodplanet.be/b2b)

Blijf op de hoogte van de activiteiten van GoodPlanet Belgium. Schrijf je in op onze nieuwsbrief via onderstaande QR-code. Om je te bedanken voor je interesse stuurt GoodPlanet Belgium je gratis een pakje zaadjes van inheemse en overblijvende bloemen, want onze bijen en bestuivers hebben dringend nood aan voedsel.





## Pictogrammen



Onderweg krijg je de kans om concrete voorbeelden te bewonderen van projecten die passen bij de ambities van Cera. Ze worden aangeduid met het logo van Cera. Ter herinnering, de 3 maatschappelijke ambities van de coöperatie zijn:

### Een solidaire en respectvolle samenleving, zonder drempels

Cera wil werken aan een samenleving waaraan iedereen volwaardig en gelijkwaardig kan deelnemen, hier in België en in het Zuiden.

### Warme en zorgzame buurten voor iedereen

Cera wil van straten weer buurten maken en van inwoners weer burens, die elkaar bij naam kennen en helpen.

### Sterke en breed gedragen coöperaties

Cera begeleidt en promoot coöperaties omdat ze een krachtig en flexibel antwoord bieden op de economische en maatschappelijke uitdagingen van vandaag.



**GoodPlanet** blijft zijn doelgroepen inspireren en betrekken bij talloze duurzame thema's: contact tussen mens en natuur, duurzame voeding, circulaire economie, mobiliteit, water, energie en klimaat. Terwijl je wandelt, ontdek je diverse projecten van GoodPlanet. Ze worden aangegeven met dit pictogram. Informatie over de projecten van GoodPlanet vind je aan het einde van de gids.



Voordelen



Routebeschrijving

## Tips

- › Heb je genoten van deze GoodWalk-wandeling? Op de websites van Cera en GoodPlanet Belgium vind je nog meer wandeltochten. De Cera-voordelen en de wedstrijd zijn afgelopen, maar de wandelingen blijven toegankelijk.
- › Deel jouw belevenissen en foto's van je duurzame wandeling op sociale media met de hashtags **#CeraGoodWalk** en **#SamenCera**. Twee hashtags om inspiratie op te doen en andere wandelaars te inspireren.

# NEEM DEEL AAN DE WEDSTRIJD

## Hoe werkt een wandelrally?

De wandelgids omvat 15 observatie- en denkvragen en nog een schiftingsvraag. Beantwoord ze terwijl je de wandelroute volgt, want daar vind je alle antwoorden. Voer je antwoorden in op het online wedstrijdformulier en verstuur het via de website [www.goodplanet.be/ceragoodwalk](http://www.goodplanet.be/ceragoodwalk). Let op dat je de voorwaarden naleeft om kans te maken op een prijs. De hoofdprijs is een verblijf voor twee in een Green Key-hotel in België.

De wedstrijd loopt van **24 mei tot en met 3 november 2024**. Tot **4 november 2024** kun je jouw antwoorden indienen. De winnaars krijgen medio december bericht en ontvangen hun prijs per post.

Opgelet: enkel antwoordformulieren die online via de website ingediend zijn, worden aanvaard. Je kunt dus niet deelnemen als je je antwoorden per mail of met de post instuurt. Het wedstrijdreglement vind je op [www.goodplanet.be/ceragoodwalk](http://www.goodplanet.be/ceragoodwalk).

## Schiftingsvraag

Tussen mei en november zal een van de schepenen van Ottignies - Louvain-la-Neuve het volledige parcours te voet afleggen.

Hoeveel tijd zal hij/zij nodig hebben om de route af te leggen?

uur  min.  sec.

# Fotozoektocht

Neem deel aan de fotozoektocht: speur de omgeving af en zet de acht foto's in de volgorde waarin je ze onderweg ziet.

1. ... 2. ... 3. ... 4. ... 5. ... 6. ... 7. ... 8. ...





## START VAN DE WANDELING

**Welkom in Louvain-la-Neuve!** Louvain-la-Neuve is sinds de stichting van Charleroi in 1666 de enige nieuw opgerichte stad in België. Louvain-la-Neuve is ontstaan in 1971 en is daarmee een van de jongste universiteitssteden van Europa. In 1960 doet de taalstrijd België op zijn grondvesten daveren en leidt die tot de opsplitsing van de katholieke universiteit van Leuven in een Nederlandstalig en een Franstalig deel. De Franstalige universiteit trekt weg uit het Vlaams Gewest en wordt gevestigd op 30 km van Brussel, in het hart van Waals-Brabant, op het grondgebied van Ottignies. De hoogvlakte van Lauzelle, uitgegraven door de Malaise en in het noorden omringd door het gelijknamige bos, wordt gekozen als locatie voor de nieuwe universiteit. In die tijd liggen hier maar enkele huizen en twee grote boerderijen, die van Lauzelle en Le Biéreau.

De universitaire site verwelkomt nu meer dan 20.000 studenten op zijn elf faculteiten. Je zult merken dat Louvain-la-Neuve in schriftelijke communicatie en in het openbaar vervoer vaak wordt afgekort tot de initialen 'LLN'.

In 2020 telde LLN 10.434 inwoners. Deze middelgrote stad vindt het perfecte evenwicht tussen toegankelijkheid van diverse stadsdiensten en ideale ligging te midden van het groen. Ze biedt studenten, onderzoekers, docenten en inwoners een uitzonderlijke plek om te wonen. Het is een bruisende stad die blijft groeien. Musea, bioscopen, theaters, concert- en tentoonstellingszalen, zwembad en sportcentrum, restaurants en cafés, winkels en groene ruimtes dragen bij tot de kwaliteit van de leefomgeving.

Naast zijn universitaire kader en folklore, staat LLN ook bekend om zijn wetenschaps-park en zijn vele ondernemingen die zich toeleggen op hightech.

Maak een wandeling door het **stadscentrum**, dat **volledig autovrij** is om de universitaire gebouwen nog beter toegankelijk te maken en een aangename leefomgeving te creëren.

LLN is een nieuwe, feestelijke, culturele en toegankelijke stad. Kortom, een topbestemming voor een dagje of een weekendje weg.

Deze Goodwalk bestaat uit **drie delen**:

- 1** Het eerste deel brengt je van het station van Louvain-la-Neuve door het centrum en langs de projectkoten van de studenten via het Hergé-museum en diverse auditoria naar de heuvels rond de stad. Welkom in de wijk Hocaille.
- 2** Daarna voert de route je naar het bekende meer van LLN. Houd even halt om de groene ruimtes van de wijk Les Bruyères te ontdekken voor je terug op pad gaat naar het stadscentrum.
- 3** Voor de echte wandelliefhebbers ronden we de wandeling af met een omweg door de wijk La Baraque.

## Hoe Louvain-la-Neuve bereiken?

### MET DE TREIN

Dankzij het station in het hart van het stadscentrum is de trein de beste manier om naar Louvain-la-Neuve te komen! LLN ligt op de lijn Brussel-Namen-Luxemburg. Je kunt een rechtstreekse trein nemen naar 'Louvain-la-Neuve' of overstappen in het station van Ottignies.

De dienstregeling is beschikbaar op de site van de NMBS of telefonisch op het nummer 02 528 28 28.

### MET DE BUS

Een twintigtal buslijnen bedienen Louvain-la-Neuve en Ottignies van en naar heel Waals-Brabant en Brussel. De belangrijkste halte in LLN is het busstation TEC, gelegen aan de Place Rabelais en de parking Leclercq. Info: [www.letec.be](http://www.letec.be)

### DOOR DE STAD - TE VOET, MET DE FIETS OF MET DE STEP

Louvain-la-Neuve is een echte **wandelstad!** Te voet is dan ook de beste manier om je door de stad te verplaatsen, want alles ligt op niet meer dan 1 km afstand of 15 minuten wandelen. Bovendien ben je altijd veilig onderweg, want het stadscentrum is volledig autovrij.

**De kaart met fietspaden** in Ottignies-Louvain-la-Neuve is gratis verkrijgbaar bij de Dienst Leefmilieu van de stad en bij de toeristische dienst Inforville.

## Je bezoek goed voorbereiden

### KORTING OP ACCOMMODATIE IN LOUVAIN-LA-NEUVE

Indien u een nacht wenst door te brengen in LLN om de wandeling te maken op uw ritme en volop te genieten van de stad, neem dan zeker een kijkje bij het exclusieve aanbod van Martin's hotel (zie pg. 19).

### JE WEG VINDEN

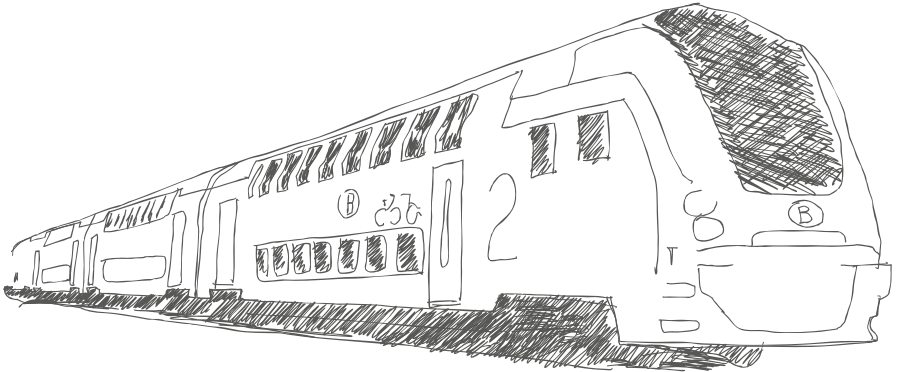
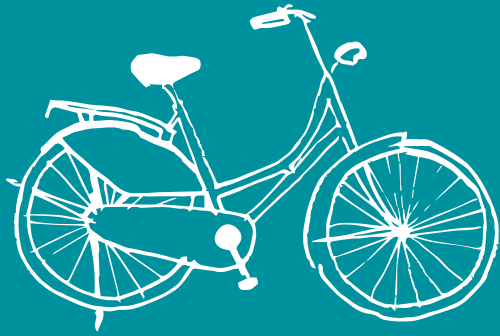
Naast de opvouwbare en uitneembare kaart werden op sommige plaatsen in deze gids kleine foto's met pijlen toegevoegd. LLN is als een doolhof en een stad met meerdere niveaus. Wij raden je dan ook zeker aan om deze fotootjes te volgen.

### DE WANDELING INKORTEN

Je hebt de mogelijkheid om de wandeling vroeger te beëindigen dan voorzien in de route. LLN is een compacte stad en waar je je ook bevindt, vind je makkelijk je weg terug naar het stadscentrum. Wil je je route inkorten, dan kun je bijvoorbeeld na Musée L/Coin L in het centrum blijven, in plaats van een wandeling door de wijk La Baraque te maken.

### OPENINGSUREN

De openings- en sluitingstijden in de gids zijn louter informatief en kunnen na verloop van tijd veranderen. Als je een bezoek wilt brengen aan de initiatieven of projecten, of cadeaubonnen wilt inwisselen, raden we aan om de openingstijden van tevoren te controleren om teleurstelling te voorkomen.





# WANDELING DEEL 1: van het station naar de wijk Hocaille





Als je met de trein in Louvain-la-Neuve aankomt, ga je de trappen op. Bovenaan de trappen ga je rechtdoor, in de Galerie des Halles. Daar bevindt zich de toeristische dienst Inforville.

Als je met de bus aankomt in LLN, ga dan direct naar de Place de l'Université om aan de wandeling te beginnen.

**Het station van Louvain-la-Neuve** is sinds zijn constructie in 1975 alleen maar drukker geworden en beschikt over een unieke verbinding met het station van Ottignies! Tot 2017 heette het station van Louvain-la-Neuve nog 'Louvain-la-Neuve - Université'. De term 'Universiteit' is intussen weggefallen, want de stad heeft meer te bieden dan alleen de universiteit.

De **toeristische dienst Inforville** bevindt zich in de galerij van het station en is het welkomst- en informatiepunt van de stad. Bezoekers kunnen er diverse plannetjes, brochures en toeristische gidsen inkijken en het culturele aanbod raadplegen. Je vindt er ook een souvenirwinkel en een tentoonstellingsruimte. Aarzel niet om even binnen te springen!

NMBS-station Galerie des Halles, Pl. de l'Université 1, 1348 Ottignies-Louvain-la-Neuve. Open van maandag tot vrijdag van 9.00 tot 17.00 uur. Zaterdag van 11.00 tot 17.00 uur en zondag in juli en augustus van 11.00 tot 15.00 uur.



In de Galerie des Halles neem je de eerste gang aan je rechterkant, zo kom je uit op de Place de l'Université en dan ga je naar links.

### **Place de l'Université**

Welkom in het hart van Louvain-la-Neuve! Sinds de aanleg eind jaren 70 is dit plein uitgegroeid tot een van de belangrijkste ontmoetingspunten van de stad.



Les Halles is een indrukwekkend gebouw in een brutalistische bouwstijl. Deze stijl heeft van bij het begin de architectuur van de stad sterk beïnvloed. Het brutalisme wordt gekenmerkt door de herhaling van bepaalde elementen, zoals de ramen, door de afwezigheid van sierelementen en het ruwe karakter van het beton.

Op dit plein vind je ook winkels, kantoren en woningen, evenals de **wekelijkse markt**, die **elke dinsdag en zaterdag van 9.30 tot 19.00 uur plaatsvindt**.

### Vraag 1

Je ziet Léon en Valérie, ze staan op de hoek van het plein en de Grand-Rue. De fontein die hen omringt houdt hen in de zomer lekker fris. Maar ... wat zijn ze aan het doen?

- A. Dansen
- B. Naar het water kijken
- C. Een boek lezen

### Fontaine des Étudiants - Léon et Valérie

Het standbeeld werd door de studenten 'Léon et Valérie' gedoopt als verwijzing naar een lied uit de studentenfolklore. Ze zijn regelmatig getuige van feesten, ontmoetingen en bijeenkomsten.

### Vraag 2

Niet ver van Léon en Valérie komt er iets uit de muur. Net als bij de kleine aap van de Grand Garde in Bergen brengt het geluk als je dit element aanraakt. Wat is het?

- A. Een aapje met een studentenkap
- B. Een hand met een diploma
- C. Gouden boeken





**Crédal** is een solidaire financiële coöperatie met maatschappelijke impact. De kantoren van Crédal waren vroeger aan de Place de l'Université gelegen. Ze zijn nu verhuisd naar het nieuwe Mundo L van LLN (ecologisch ontworpen en ecologisch beheerd kantoor- en vergadercentrum voor verenigingen, ngo's en sociale ondernemingen). Via haar verschillende financierings- en begeleidingsactiviteiten besteedt Crédal bijzondere aandacht aan de strijd tegen sociale uitsluiting in al haar vormen en aan de ondersteuning van groepen of individuen zodat zij zelf de aanzet kunnen geven tot verandering. Cera en Crédal hebben samen het **Do It Coop**-programma opgezet om bestaande of toekomstige coöperaties te begeleiden.

Crédal – Avenue de Cîteaux 114 – Meer informatie op de website: [www.credal.be](http://www.credal.be)



Ga vanaf de Place de l'Université in zuidwestelijke richting en sla de Grand-Rue in. Houd rechts in de Grand-Rue. Iets verder, aan je linkerkant, ligt de Place Rabelais, waar zich het Théâtre Jean Vilar bevindt.



Je bent nog maar net begonnen aan je wandeling en je krijgt al een cadeautje! **Cha-Hû-Thé** is een Belgisch theehuis, een familiezaak die in 2003 zijn deuren opende. Op vertoon van deze bon ontvang je een take away thee. Of je laat je eigen drinkbeker (max. 200 ml thee) vullen voor een nog milieuvriendelijkere aanpak.

Le Cha-Hû-Thé – Grand-Rue 56 – Open van maandag tot zaterdag van 10.30 tot 18.30 uur. Gesloten op zondag.

**Het Atelier Théâtre Jean Vilar** werd gebouwd ter ere van Jean Vilar, een Franse acteur, regisseur en theaterdirecteur, oprichter van het Festival van Avignon en directeur van het Théâtre National Populaire.

Sinds februari 2023 wordt het theatergebouw, ooit een voorbeeld van de brutalistische bouwstijl, grondig gerenoveerd.

 **Cha-Hû-Thé**  
Voucher voor een take away  
thee van de week



In de omgeving van het theater bevindt zich **Côte-à-Côte**, dat in 2005 werd opgericht op initiatief van ouders die de toekomst van hun kinderen met een motorische beperking willen verzekeren. Het doel? Deze jongeren persoonlijke ondersteuning bieden zodat ze zo zelfstandig mogelijk kunnen leven met zo veel mogelijk sociale contacten, ondanks hun fysieke afhankelijkheid.

Cera investeerde in een 'opheffer' zodat één verzorger iemand van de ene plaats naar de andere kan brengen. De opheffer past in de koffer van een auto, wat uitstapjes een stuk makkelijker maakt.

Côte-à-Côte – Rue de la Neuville 32 – Meer informatie: [www.coteacote.info](http://www.coteacote.info)



Blijf de Grand-Rue volgen.

Als je enkele meters verder naar boven kijkt, zie je een eerder realistisch tafereel van het dagelijkse leven in Louvain-la-Neuve.

Ter gelegenheid van het 25-jarig bestaan van de UCL creëerde de talentvolle schilder J.-M. Collier dit tafereel dat naadloos overgaat in het straatbeeld, of hoe studentenleven en privéwoning perfect samengaan.



### Vraag 3

In de trompe-l'oeil boven de galerij hebben alle geschilderde figuren het behoorlijk druk. Maar, wie kijkt hen na?

- A. Een kat
- B. Een papegaai
- C. Een dame met een zonnebril



Blijf door de Grand-Rue wandelen, ga binnen in de galerij onder de trompe-l'oeil tot je op de Place Agora aankomt.

Op dit pleintje is de kans groot dat je blik meteen valt op een ander kleurrijk fresco van Claude Rahir. Net eronder bevindt zich het Maison du Développement Durable.

#### Vraag 4

Wat is de naam van het fresco van Claude Rahir boven het Maison du Développement Durable?

- A. Les saisons de la vie
- B. C'est la vie
- C. Les couleurs de l'amour

Dit is een van de eerste **fresco's van Claude Rahir** in de stad. Het geeft de betonnen muren een kleurrijke toets. De kunstenaar zou van de ontwerpers van LLN, Michel Woitrin en Raymond Lemaire, een opdracht hebben gekregen rond het thema van de seizoenen om deze autovrije stad op te vrolijken en te versieren.

De kunstenaar putte inspiratie uit zijn eigen leven en de ontmoetingen met voorbijgangers. Op dit schilderij zie je dus familieherinneringen van de kunstenaar, zijn huis in Nodebais en een afbeelding van het eerste bruidspaar van LLN, dat kwam voorbijgelopen terwijl hij op zijn stelling stond.

Het **Maison du Développement Durable (MDD)** werd in 2007 opgericht door de stad en de Université Catholique de Louvain. Het MDD is voor iedereen toegankelijk en stimuleert en ondersteunt de creatie van concrete projecten die van Ottignies-Louvain-la-Neuve een ecologisch en sociaal duurzaam gebied maken.

Er komen uiteenlopende thema's aan bod zoals voeding, klimaat, woonvormen, ecoconsumptie, afval en biodiversiteit, dit alles op een leuke manier en met oog voor uitwisseling. Ben je op zoek naar tips om je huis of buurt groener te maken? Dan ben je hier op de juiste plek!

Binnen wacht een geschenk... honingbloem- of meldezaadjes, geplukt op de rotonde die werd geadopteerd door het MDD.

Maison du Développement Durable – Agora 2 – Alle dagen van de week geopend van 9.00 tot 17.00 uur, gesloten in het weekend.



Tijdens de grootschalige renovatiewerken aan het Théâtre Jean Vilar heeft het MDD een oproep gedaan om een **kolonie gierzwaluwen te redden**. In 2018 werden namelijk 2 gierzwaluwnesten gevonden en gemeld omdat dit een bedreigde diersoort is.

Het MDD kon de architecten overtuigen om niet alleen 2 nestkastjes te bouwen op de exacte plaats van de nesten, maar ook om overal rond het nieuwe gebouw extra kastjes te plaatsen.



Met het project **“Een hart voor bijen”** zet GoodPlanet zich in voor het behoud van de biodiversiteit. Wist je dat 1/3 van de 403 bijensoorten in ons land bedreigd wordt?

En dat terwijl deze kleine insecten oh zo belangrijk zijn ... Het is immers dankzij al deze bestuivers dat we kunnen genieten van heerlijk voedsel. Met de steun van GoodPlanet hebben al meer dan 740 scholen en verenigingen 10.000 m<sup>2</sup> bloemenweiden gezaaid.

Wil jij samen met je school, collega's of burens ook de biodiversiteit een boost geven, aarzel dan niet om contact op te nemen met GoodPlanet, dat je alle tools en knowhow aanreikt om je bloemenweide te onderhouden.

<https://www.goodplanet.be/nl/een-hart-voor-bijen/>



Wil je het 'afgesneden' fresco zien, wandel dan door de galerij aan je linkerkant. Zo kom je in de Rue de la Lanterne Magique terecht.

Wandel 300 meter tot bij de uitgang van deze kleine galerij. Draai je nu om en kijk naar boven. Dit is de tweede muurschildering van Claude Rahir. Maar merk je dat deze maar half zichtbaar is?



### Fresco - Petites Histoires d'une Grand Université van Claude Rahir

Deze muurschildering is de tweede van Claude Rahir in Louvain-la-Neuve. Wat we nu zien is slechts een klein deel van het oorspronkelijke fresco, dat bijna 60 meter lang was!

De stad kon niet verder uitbreiden zonder het grootste deel van die muurschildering op te offeren, maar de bouwers waren toch zo vriendelijk om die zo veel mogelijk te behouden. De oorspronkelijke muurschildering vertelde de geschiedenis van de universiteit van 1425 tot 1980. De muurschildering leest van links naar rechts en dus is het begin van de geschiedenis bewaard gebleven.

Bovenaan de muurschildering zien we paus Martinus V en het stadhuis van Leuven, want onder het gezag van de paus beslisten de hertog van Brabant, het collegiaal kapittel van Sint-Pieters en de stadsbestuurders in 1425 om een universiteit op te richten. Zo ontstond de Katholieke Universiteit Leuven.

Onderaan het fresco worden de eerste lessen van de universiteit afgebeeld, die de geneugten en de luiheid van het dagelijkse leven de rug willen toekeren.

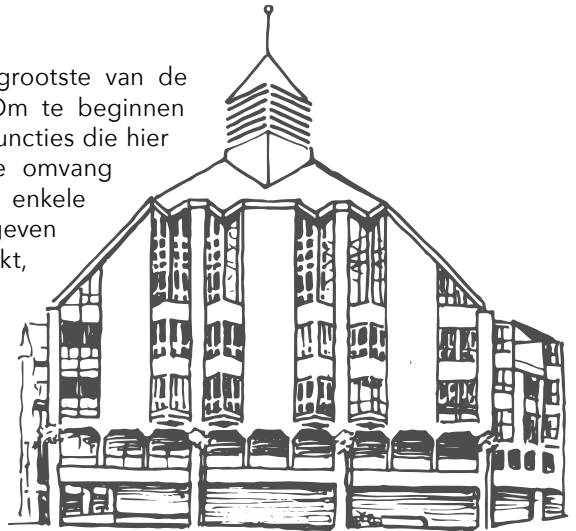


Keer daarna terug naar de Place Agora en sla linksaf op de hoek van het MDD. Je bent nu op de Grand-Place.

### De Grand-Place

Op dit plein, een van de twee grootste van de stad, valt heel wat te beleven. Om te beginnen door de diversiteit aan stedelijke functies die hier samenkomen. En door zijn grote omvang biedt dit plein ook plaats aan enkele bekende evenementen die ritme geven aan het leven in LLN: de kerstmarkt, Louvain-la-Plage en natuurlijk de 24 uur fietsen.

Je bent hier dus nooit alleen!







**Martin's Agora City Resort** is een ideale bestemming voor reizigers die op zoek zijn naar een uitzonderlijke LLN-ervaring. Het hotel is gelegen in het hart van de voetgangerszone en combineert modern comfort met een warme en gastvrije sfeer.

Het hotel biedt een breed scala aan accommodatiemogelijkheden, van elegante kamers (Martin's Louvain-la-Neuve 3\* superior) tot luxe suites (Martin's All Suites 4\* superior), allemaal met smaak ingericht en uitgerust met de voorzieningen voor een comfortabel verblijf. De gemeenschappelijke ruimtes nodigen je uit om te ontspannen, met hun eigentijdse design en rustgevende sfeer.

Gasten kunnen genieten van een verfijnde keuken in het restaurant B'comme, waar smakelijke gerechten met kwaliteitsingrediënten worden geserveerd in een elegante omgeving. Er is ook een Di Vino bar om na een drukke dag te ontspannen met een drankje.

Voor degenen die willen ontspannen, biedt Martin's City Spa een speciale behandelruimte en wellnessfaciliteiten, waaronder een binnenzwembad, een mediterrane sauna, een Finse sauna en een fitnesscentrum.

In 2021 kreeg Martin's Agora City Resort het Green Key-label toegekend, dankzij hun inzet voor een duurzame aanpak.



Door de code CERAGOODWALK te gebruiken, ontvang je een korting van 10% korting op een verblijf in het Martin's Agora City Resort van LLN.

Deze korting is geldig tijdens de Goodwalk periode voor:

- een verblijf inclusief ontbijt (exclusief extra's)
- een verblijf inclusief ontbijt en toegang tot Martin's City Spa (exclusief extra's)

Er kan gekozen worden voor een verblijf in:

- Martin's Leuven 3\* superior
- Martin's All Suites 4\* superior

Martin's City Spa - Rampe du Val, 1. Geopend van maandag tot zondag van 10 tot 18 uur. Reserveren kan rechtstreeks op de website: [martinshotels.com](https://www.martinshotels.com)

Door de code CERAGOODWALK te gebruiken, ontvang je een korting van 10% korting op een verblijf in het **Martin's Agora City Resort** van LLN.



**De 24 uur fietsen** werd in 1976 gelanceerd door studenten die lid waren van het projectkot Centre Sportif Étudiants. In de loop der jaren is dit evenement uitgegroeid tot het grootste studentenfeest van België. Elk jaar in oktober komen bijna 50.000 studenten samen voor dit sportieve, feestelijke en folkloristische evenement.

Dit evenement staat bekend om zijn overvloedige bierconsumptie (73.000 liter in 2022) en is, volgens sommigen, na Oktoberfest het tweede grootste evenement qua bierconsumptie van Europa.



Wandel in zuidwestelijke richting over de Grand-Place in de richting van de Place Raymond Lemaire. Aan je linkerkant kom je voorbij de bar Becketts en de bioscoop. Net na de bioscoop kun je drie prachtige fresco's bewonderen!

De **Place Raymond Lemaire** is versierd met drie grote fresco's. Het eerste, 'La Tour Infinie', werd in 2010 ontworpen door striptekenaar François Schuiten en geschilderd door Alexandre Obolensky. Het tweede, gemaakt in 2015, waarop twee vrouwen rug aan rug staan, werd gemaakt door de Argentijnse kunstenaars Mariela Ajras en Milu Correch. Het laatste fresco is een werk van de graffiti-spuikers Dourone en Elodie, ook uit 2015. Je ziet er onder meer sterrenbeelden, verborgen gezichten, het symbool van oneindigheid ...

#### Vraag 5

Welke vervoermiddelen worden afgebeeld op La Tour Infinie?

- A. Trein, fiets en metro
- B. Trein, wandelen en bus
- C. Auto, wandelen en trein



**Ontdek de Slow City - Brussel.** Ook Brussel probeert over te schakelen op een luwer mobiliteitsmodel. In het kader van een van de projecten van GoodPlanet verken je samen met een gids de stad om de veranderingen te bekijken die zachte mobiliteit met zich meebrengt. Deze workshops zijn gratis en worden gesteund door Brussel Mobiliteit. Ze kunnen gegeven worden in het NL, FR, EN. De rondleiding, in de gemeente van jouw keuze, duurt ongeveer 2 uur en is toegankelijk voor iedereen vanaf 9 jaar.



Keer daarna terug naar de Grand-Place en ga richting de Rue Charlemagne. Ga verder naar de Rue Paulin Ladeuze, net rechts van de winkel Galler.

Even verderop buig je lichtjes naar rechts af, naar de Rue du Traité de Rome. Nu sta je tegenover het Hergé-museum. Neem even de tijd om de architectuur te bewonderen. Ga de loopbrug niet op, tenzij je een bezoek aan het Hergé-museum in je wandeling hebt opgenomen.

### Vraag 6

Heb je Kuifje gezien? Wat is hij aan het beklimmen?

- A. Een ketting
- B. Een stoel
- C. Een berg

De ster van het **Hergé-museum** is uiteraard Kuifje, maar tijdens een bezoek maak je ook (opnieuw) kennis met andere protagonisten. Het museum herbergt een ware schat aan maquettes, afbeeldingen en originele documenten van de kunstenaar.

Hergé-museum - Rue du Labrador 26 - Openingsuren: dinsdag tot en met vrijdag van 10.30 tot 17.30 uur. Zaterdag en zondag van 10.30 tot 18.00 uur. Gratis elke eerste zondag van de maand.



Als je tegenover het museum staat, sla je rechtsaf de Rue de l'Union Européenne in en volg je de straat tot aan de ingang van het Parc de la Source.

Vlak bij het Parc de la Source ligt Le Café Monde, een initiatief ondersteund door Cera, ondergebracht in het gebouw van de Waalse Stichting P.-M. en J.-F. Humblet.



**Plateforme Citoyenne de Soutien aux Réfugiés - Le Café Monde** (laat je niet misleiden door de naam 'café') is eerder een gezellige ruimte voor iedereen, gelegen in de lokalen van de Waalse antenne van het Plateforme Citoyenne. Het idee voor Le Café Monde is ontstaan uit de ervaring met de opvang en huisvesting van migranten, waar honderden burgers uit Waals-Brabant hun schouders onder hebben gezet.

Het vrijwilligersteam biedt migranten een vriendelijk onthaal, een opleidingstraject en een eerste socio-professionele ervaring in België. Le Café Monde is open voor allerhande activiteiten. [www.belrefugees.be/](http://www.belrefugees.be/)

Plateforme Citoyenne de Soutien aux Réfugiés – Verte Voie 20



Wandel het Parc de la Source binnen en volg de hoofdweg die door het park voert, genaamd Promenade de la Nuit de Mai. Onderweg kom je tal van informatieve borden tegen.



Iets verder in het park, op het kruispunt, ga je naar links in de richting van de vier vrouwenstandbeelden.



**Les quatre saisons - Alfred Bondel (2003)** biedt een blik, tussen realisme en verbeelding, op het ideaal van de vrouwelijkheid, in de loop van de seizoenen.

### Vraag 7

Raad jij welk standbeeld bij welk seizoen hoort?

**S1**



**S2**



**S3**



**S4**



**A.** S1 = Lente  
S2 = Zomer  
S3 = Herfst  
S4 = Winter

**B.** S1 = Zomer  
S2 = Herfst  
S3 = Winter  
S4 = Lente

**C.** S1 = Herfst  
S2 = Winter  
S3 = Lente  
S4 = Zomer





Wandel verder over de hoofdweg van het Parc de la Source. Je komt uit bij een houten voetgangersbruggetje en een terras in een halve cirkel.








 Blijf de Promenade de la Nuit de Mai volgen en volg dan het aangegeven pad in de richting van het Hotel Ibis en het Bois de Lauzelle.

 Eenmaal op dit pad neem je het tweede straatje links. Bij het rood gemarkeerde zebrapad steek je de Boulevard du Nord over en ga je rechtdoor.

 Ga rechtdoor op de Chemin Jean Lariguette die overgaat in de Rue des Blancs Chevaux, waar zich tal van projectkoten bevinden.

In de Rue des Blancs Chevaux aan je linkerkant zie je de verschillende projectkoten, waarvan er enkele hieronder staan vermeld.



**Een projectkot** is een groep van 8 tot 12 studenten die niet alleen samenwonen in een gemeenschappelijke woning, maar ook een project leiden dat hen na aan het hart ligt. Projectkoten organiseren niet alleen activiteiten, maar bieden soms ook diensten aan of trachten andere studenten bewust te maken van hun doel. Van de 130 projectkoten in België bevinden er zich 80 in LLN.

Het projectkot **La Coquille** zet zich in voor een sociaal project dat de strijd aangaat tegen armoede en dat de barrières tussen mensen in armoede en de samenleving probeert weg te nemen. Wonen in La Coquille betekent mensen in een precare en dringende situatie opvangen op het kot.

La Coquille – rue des Blancs Chevaux 42



**Kotextile** wil de aankoop van tweedehandskleding promoten en de bevolking verantwoordelijkheidsbesef bijbrengen ten opzichte van de textielindustrie. Daarom organiseert Kotextile verschillende activiteiten zoals een kringloopwinkel, een kledingbeurs, workshops.

Kotextile – rue des Blancs Chevaux 14 – De winkel is dinsdag geopend van 12.00 tot 14.00 uur en donderdag van 16.00 tot 18.00 uur.

**FairKot** maakt studenten en inwoners bewust van een verantwoorde en duurzame consumptie via eerlijke handel. De fairtrade producten (zowel lokale producten als producten uit het Zuiden) garanderen de producenten een fatsoenlijk loon, duurzame landbouwpraktijken en dragen zo bij tot een betere en eerlijkere wereld. De kotstudenten van FairKot zijn vrijwilligers in de Oxfam-winkel, organiseren ontbijten aan huis en conferenties.

Fair Kot – rue des Blancs Chevaux 4



### **Tiny Forest® - Een stukje ongerepte natuur in het hart van de stad**

Een Tiny Forest® is een dicht inheems bos ter grootte van een tennisbaan. Dit bos is niet alleen een aangename plek voor vlinders, vogels, bijen en kleine zoogdieren, maar ook voor mensen. Kinderen leren hier de Belgische natuur kennen en dit op een plek in de open lucht. En de inwoners kunnen elkaar ontmoeten op een aangename en gezonde plek.

De eerste Belgische Tiny Forests werden in het voorjaar van 2020 aangeplant. Cera en GoodPlanet werkten trouwens samen aan het project Mini Bos Mega Effect om je een gratis kit te bezorgen om je eigen bos van 6 m<sup>2</sup> aan te leggen. Wil je als stad, gemeente of particulier de biodiversiteit een boost geven en je steentje bijdragen aan een gezonder milieu? Aarzel dan niet om contact op te nemen met GoodPlanet: [www.goodplanet.be/nl/tiny-forest-nl/](http://www.goodplanet.be/nl/tiny-forest-nl/)



Nadat je de verschillende projectkoten bent voorbij gewandeld, ga je nog even rechtdoor en dan rechtsaf in de Rue de l'Hocaille (ga niet links de trappen af) tot je de Place Pierre de Coubertin bereikt.



### **Hommage au corps en douze fragments, attitudes et mouvements - Beeldhouwwerk van Félix Roulin**

Dit plein is een eerbetoon aan Pierre de Coubertin, de vader van de moderne Olympische Spelen. Bronzen beeldhouwwerken van uitvergroete bewegende lichaamsdelen geven aan dat we voor het Institut d'éducation physique staan.

#### **Vraag 8**

Welke lichaamsdeel staat het dichtst bij de ingang van de Faculteit Bewegingswetenschappen?

**A.**



**B.**



**C.**



Blijf de Rue de l'Hocaille volgen en 160 meter verderop sta je tegenover Les Piscines du Blocry. Vanop de loopbrug aan je linkerkant kun je het beeldhouwwerk *Rêverie d'Eau* van dichterbij bewonderen en heb je een mooi overzicht over het zwembad.





Deze **Rêverie d'Eau**, een beeldhouwwerk in opdracht van het sportcomplex van Blocry, is een poging van de kunstenaar om de dromerige blik van een kind over het water concreet vorm te geven. Droomt het van een vijver vol vissen? Van een nabijgelegen zwembad waar het binnenkort kan zwemmen?

Rêverie d'Eau – Beeldhouwwerk van Gigi Warny – Op het kruispunt van de Rue du Castinia en de Rue de l'Hocaille

## Piscines de Blocry

Het sportcomplex Blocry beschikt momenteel over 2 zwembaden van 25 meter en werd geopend in 1981: een gemeentelijk zwembad (het onderste zwembad) en een tweede met een hoofdzakelijk pedagogische functie (het bovenste zwembad). In 2024 zal Blocry wellicht ook de deuren openen van een nieuw zwembad met olympische afmetingen.



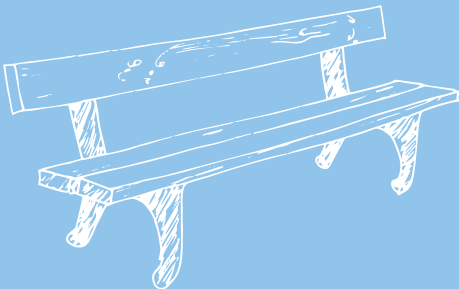
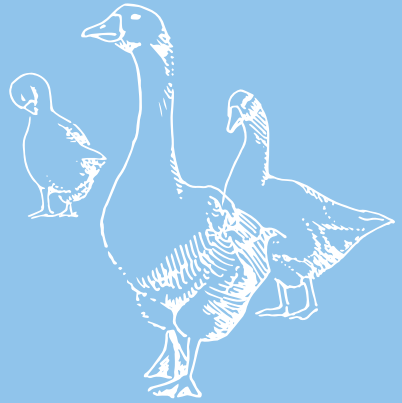
**“L’Entraide de Blocry”** biedt materiële maar ook morele hulp aan individuen en gezinnen in moeilijkheden in Ottignies-Louvain-la-Neuve (voedselverdeling, sociale permanentie, financiële hulp, bibliotheek ...). Dankzij Cera kan het 100 % vrijwillige team nu op een professionelere manier communiceren met homogene en coherente nieuwe informatiedragers (flags, roll-up, mededelingenborden) en een update van het bestaande infomateriaal (folders, website ...).

Entraide de Blocry – Rue du Bauloy 63 – [www.entraideblocry.be](http://www.entraideblocry.be)



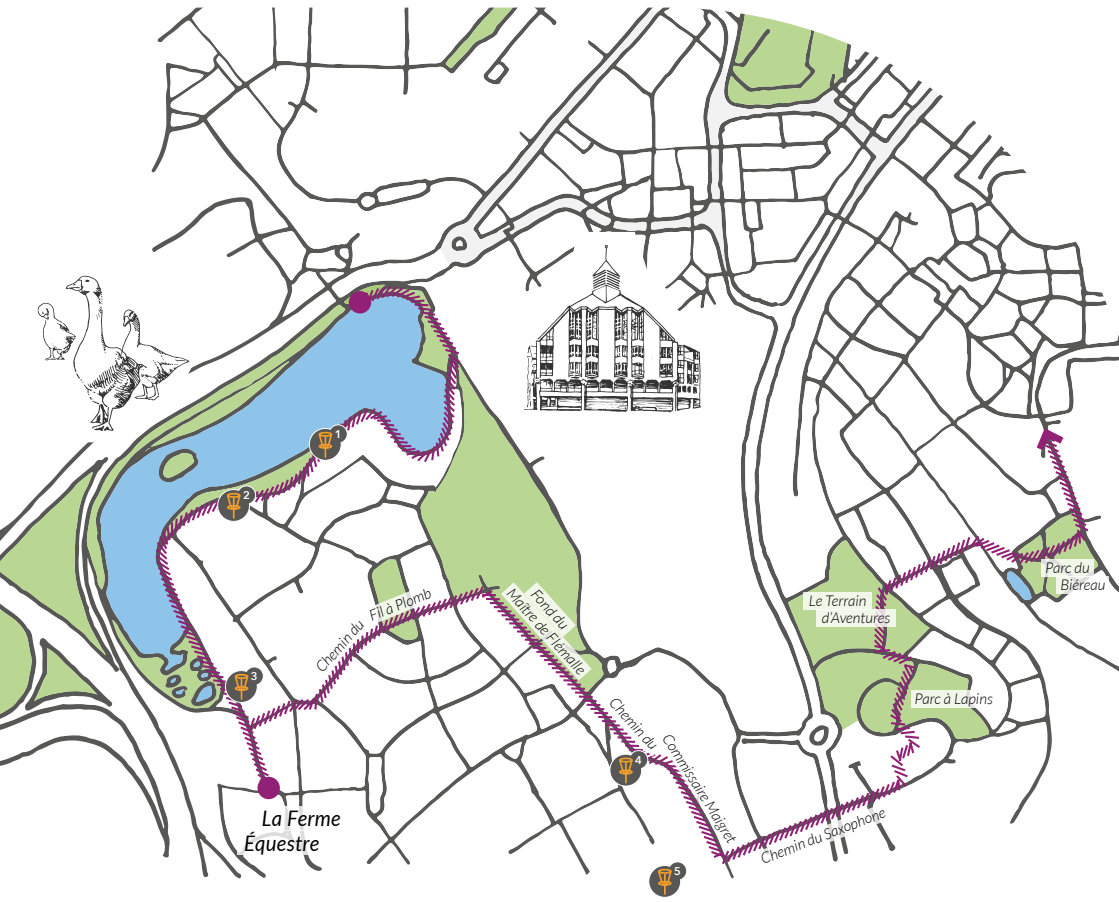
Vorbij het zwembad ga je naar links en wandel je langs de Rampe du Val. Blijf de Rampe du Val volgen. Zodra je het meer nadert, sla je rechtsaf ter hoogte van dit uitkijkpunt en wandel je in de richting van het meer en blijf je rechts houden tot je bij een kleurrijk tunneltje komt, aan je linkerkant. Aan het uiteinde van de tunnel kom je uit bij het meer. Sla linksaf om rond het meer te wandelen. De weg die rond het meer loopt, heet ‘*Rêverie du promeneur solitaire*’. Die weg is 1,6 km lang.







# WANDELING DEEL 2 : het meer en de wijk Bruyères





**Het meer van Louvain-la-Neuve** is een watergebied van 7 ha, aangelegd in 1984 als visvijver en stormbekken om overstromingen te voorkomen. Een klein stukje groen midden in de stad en echt een plek om helemaal tot rust te komen.

Het meer is van bijzonder belang voor de flora en fauna. Bewonder de prachtige planten aan de oevers van het meer. Veel trekvogels houden hier even halt en andere soorten zijn hier wel vaker te vinden. Ook leven er verschillende soorten amfibieën.

### **Drooglegging van het meer van Louvain-la-Neuve**

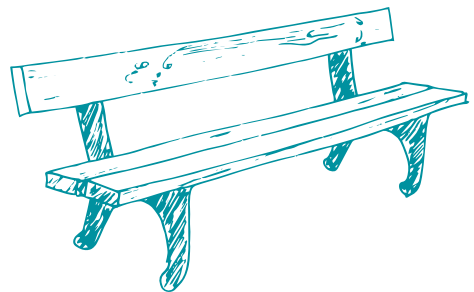
Eind november 2009 werd 85.000 m<sup>3</sup> water uit het meer van Louvain-la-Neuve gepompt. De eerste keer sinds de aanleg ervan door de UCLouvain in 1984. Waarom? Om het water van het meer te zuiveren en de oevers opnieuw aan te leggen. Het meer vangt het regenwater van de universiteitsstad op. Het grijswater komt dan weer terecht in een eigen rioleringsnet. Deze drooglegging werd deels overgedaan in 2014 en vervolgens volledig in 2019.



**Blue Flag** is een internationaal kwaliteitslabel voor duurzaam toerisme en recreatie. Stranden, zwemzones en jachthavens waar de Blue Flag wappert, onderscheiden zich op het vlak van bewustmaking en educatie, waterkwaliteit, duurzaam en ecologisch beheer, veiligheid, dienstverlening en toegankelijkheid.

Dankzij dit kwaliteitslabel wapperen er meer dan 4.558 Blue Flags in 44 verschillende landen: van Zuid-Afrika tot Zweden, over de Bahama's en Rusland.

Blue Flag is een initiatief van de Foundation for Environmental Education (FEE), in België gecoördineerd door GoodPlanet met de steun van Toerisme Vlaanderen.





### Vraag 9

Naast wie kun je op een bankje gaan zitten in het noordoostelijke punt van het meer, aan de kant van de Aula Magna, tijdens je wandeling langs de 'Rêverie du Promeneur solitaire'?

- A. De voormalige rector van de Université Catholique de Louvain-la-Neuve
- B. De architect-oprichter van de stad
- C. De voormalige burgemeester van Ottignies-Louvain-la-Neuve



Blijf de weg rond het meer volgen. Aan je linkerkant zie je enkele grappige stadselementen, gemaakt van metaal en bedekt met een ronde gele kroon. Grappige vuilnisbakken, niet? Wat is dit volgens jou en waarvoor dient het?

Het voorwerp dat je samen met deze gids hebt gekregen (als je de wandelgids hebt besteld via de webshop van Cera), zou je een hint moeten geven ...



Antwoord: dit zijn frisbeebaskets! Heb je dat goed gezien?



**Disc golf** is een mix van golf en frisbee, behalve dat de speler niet tegen een golfbal slaat, maar wel een frisbee naar een metalen basket gooit. Verspreid over de groene ruimtes van de wijk Les Bruyères vind je negen baskets om disk golf te spelen. Langs deze wandeling kom je er vijf tegen. De schietbaan is meestal aangegeven met een groene metalen staaf in de grond.

Ga je gang, waag je kans! Let wel op je omgeving en de voorbijgangers.



Op het grasveld, vlak achter de disk golf basket, zie je een grote boomstam, of wat er van overblijft althans.

Deze enorme **kamferboomwortel**, die 60 jaar geleden uit zee werd opgevist, is nu thuis op de oostelijke oever van het meer. De wortel werd in 1993 in bewaring gegeven aan de UCLouvain.

### Vraag 10

In welk land werd de boomwortel uit de zee opgevist?

- A. Japan
- B. China
- C. Denemarken



Wandel verder op het pad langs het meer. Als je aan het einde komt, volg je het smalle pad.

**La Ferme Équestre** is een hippotherapiecentrum en een kinderboerderij. Een leuke plek om wat steun te vinden, samen plezier te maken en in contact te komen met de dieren op de boerderij. Er worden stages georganiseerd tijdens de vakantie en verschillende hippotherapeutische activiteiten, ook voor kinderen met een beperking.



Naast het sociale aspect draagt La Ferme Équestre in belangrijke mate bij tot de biodiversiteit in de stad. Achter de RN238 ligt een collectieve moestuin die onlangs nog werd uitgebreid met vijf hectare om er verschillende ecologische begrazingsmethodes toe te passen.

Het Maison du Développement Durable heeft op de boerderij ook nestkasten geplaatst in het kader van een project van het gemeentelijk plan voor natuurontwikkeling.

La Ferme Équestre – Rue de la Ferme des Bruyères 1 – Meer informatie: [www.ferme-equestre.be](http://www.ferme-equestre.be)

### **Ik adopteer een stukje groen.**

Sinds 2014 biedt de stad burgers de mogelijkheid om zorg te dragen voor een stukje van de openbare groene ruimte. De inwoners kunnen bloemperken, plekjes rond de voeten van bomen en langs gemeentelijke paden adopteren en hier bloemen aanplanten of groenten en fruit kweken. Voorwaarde is dat ze zich ertoe verbinden geen pesticiden te gebruiken. Een manier om de wijk te verfraaien, een band te creëren en te laten zien dat het gebruik van pesticiden niet noodzakelijk is.



Niet ver van La Ferme Equestre loopt een project van solidariteit tussen burens.

**Bras dessus Bras dessous** brengt mensen ouder dan 60 jaar die nog thuis wonen maar zich eenzaam voelen in contact met jongere burens die wat tijd samen willen doorbrengen, in functie van hun beschikbaarheid en interesses.

De ambitie van Bras dessus Bras dessous is ervoor zorgen dat mensen thuis gelukkig oud kunnen worden dankzij de solidariteit van de buurt. Tegelijk willen ze banden opbouwen met andere verenigingen in de sector. Cera werkt samen met Bras dessus Bras dessous om hen te helpen groeien in Wallonië.

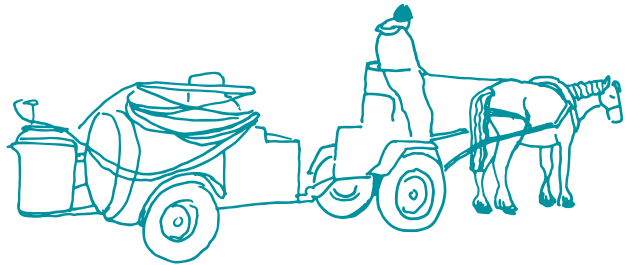
Bras dessus Bras dessous – Rue de la Ferme des Bruyères 2

Meer informatie: [www.brasdessusbrasdessous.be](http://www.brasdessusbrasdessous.be)





**Wist je dit?** In Louvain-la-Neuve begieten ze de bloemen met een koets! De teugels van deze koets zijn in handen van vier jonge mensen met een lichte beperking die vier uur lang rondrijden om de hangende bloemen in de stad te begieten met regenwater.



Op hetzelfde adres vinden we **Escalpade**, een burgerproject voor kinderen met een beperking. De vereniging zet zich in voor gespecialiseerd onderwijs voor kinderen en professionele activiteiten voor volwassenen die sterk afhankelijk zijn. Cera heeft dit project al meermaals gesteund.

Escalpade – Rue de la Ferme des Bruyères 2, 1348 Ottignies-Louvain-la-Neuve – Meer informatie: [www.escalpade.be](http://www.escalpade.be)



In de omgeving, voorbij de N238, bevindt zich **Clair Vallons**, een pediatrisch medisch centrum waar 130 kinderen tussen 0 en 18 jaar worden opgevangen. Via fysiotherapeutische behandelingen biedt dit centrum revalidatiesessies aan door middel van diverse fysieke activiteiten. Ze werken ook aan de geestelijke gezondheid via diverse technieken, zoals yoga, relaxatie, meditatie, en rond gewaarwordingen om zich beter bewust te worden van het eigen lichaam en lichaamsbeeld. Cera heeft hen geholpen bij de inrichting van een 'zen'- en 'cocoonruimte', die een veilig gevoel geeft.

Meer informatie: [www.clairsvallons.com](http://www.clairsvallons.com)



Nadat je de dieren op La Ferme Equestre hebt begroet, keer je op je stappen terug en neem je het paadje iets verder aan de rechterkant. Dat leidt naar trappen.



Ga de trappen op, wandel enkele meters rechtdoor door de Rue Victor Horta en sla dan links de Chemin du Fil à Plomb in, die tussen de hagen slingert. Ga rechtdoor op deze weg en wandel door de Jardin des Rondes Bosses, die op een park lijkt. Blijf de Chemin du Fil à Plomb volgen tot je aan de voet van het Bois de la Palette komt.



Tegenover het bos sla je rechtsaf op de weg 'Fond du Maître de Flémalle'.



Volg dit pad rechtdoor tot je aan de voet van een hoger gelegen park komt. Om de top van dit park te bereiken, neem je de weg links, zoals hiernaast aangegeven.



Langs deze weg ligt de École des Bruyères, die de leermethode van Freinet toepast.



Als je de top van het park bereikt zie je rechts drie grappige beeldhouwwerken en vlak daarachter een rij hagen en fruitbomen.



Neem de Chemin du Saxophone waar de tee (afslagplaats) voor de diskgolfbasket ligt. Neem de trappen tegenover de 3 beeldhouwwerken, blijf de weg volgen en steek de loopbrug over.



Als je de loopbrug oversteekt, kijk dan even naar beneden. Zie je de rotonde? Deze werd omgevormd tot een **laattijdige maaizone**.

In bepaalde regio's van Wallonië zijn bermen, ophogingen, hellingen en grachten een laatste toevluchtsoord voor heel wat organismen. De Direction de la Conservation de la Nature et des Espaces verts van Wallonië heeft dan ook een proefproject gelanceerd om de randen van gemeentelijke wegen ecologisch te beheren zodat wilde dieren en insecten hier kunnen leven. Tot op heden hebben enkele tientallen gemeenten een overeenkomst ondertekend met Wallonië. Er werden meer dan 100 verschillende soorten geïdentificeerd, een bewijs dat laattijdig maaien echt wel nuttig is ...



Vorbij de loopbrug gaat het dan rechtdoor naar de Place des Giroflées. Dit is een binnenweg om rechtstreeks naar de Rue de la Serpentine te gaan. Let goed op, en sla linksaf na de fietsbogen.





Volg het smalle weggetje tussen de woningen en je komt uit in de Rue de la Serpentine. Sla linksaf en wandel de straat af tot aan de voet van het park. Je kunt ook een binnenweg nemen door het park langs een paadje.



Aan het einde van dat paadje ligt Le Terrain d'Aventures dan aan je linkerkant. De perfecte plek voor een korte pauze en een picknick!

Het concept van **Le Terrain d'Aventures** ontstond in 1943 in Denemarken. Le Terrain d'Aventures is een vzw die al meer dan 40 jaar bestaat. Een oase van rust te midden van de stad met als doel de kinderen een ruimte te bieden om te spelen, te experimenteren en elkaar te ontmoeten, in het teken van de natuur.

Parc à Lapins en Le Terrain d'Aventures, Rue de la Neuville 62 - Open van maandag tot zaterdag van 10.00 tot 18.00 uur in de zomer. Open van maandag tot zaterdag, van 10.00 tot 17.00 uur in de winter. Open van maandag tot vrijdag van 9.00 tot 17.00 uur, tijdens de schoolvakanties. Gesloten in het weekend.



Ga verder op het pad en sla op het kruispunt weer de Rue de la Serpentine in. Blijf deze straat 300 meter volgen en steek de volgende kruispunten over (je kruist de Rue de Neuville en de Avenue de l'Espinette).

Steek de parking van de tennisclub over en sla rechtsaf op Scavée du Biéreau, waar je uitkomt bij de Ferme du Biéreau. Als het hek van de binnenplaats open is, kun je er even rondwandelen om de muziekinstrumenten te bekijken.





## La Ferme du Biéreau

Een boerderij als concertlocatie! Moeilijk te geloven? En toch, de mesthoop in het midden van de binnenplaats, de dieren, de koeienstallen, de paardenstallen, de varkensstallen, dit was ooit een actieve boerderij. Tot in 1977, toen samenleven met de studenten niet meer haalbaar was. Maar laten we de dingen positief bekijken: de boerderij is nu een mooie cultuurstal.

La Ferme du Biéreau – Avenue du Jardin Botanique

**Wist je dit?** Tijdens de bouw van LLN werd geen enkele boerderij gesloopt. De gebouwen van de zeven boerderijen werden behouden en herbestemd voor andere, voornamelijk culturele functies. Een concertzaal, een theater, artistieke workshops. Behalve de boerderij van Lauzelle, iets buiten de stad. Die is nog steeds een landbouwbedrijf dat beheerd wordt onder toezicht van de UCL.



Keer op je stappen terug en verlaat de binnenplaats weer langs waar je gekomen bent. Wanneer je tegenover de boerderij staat, loopt er rechts een pad langs de boerderij, tegenover de Citizen Kane. Dit pad brengt je naar het Parc du Biéreau. Steek het park door en je komt uit op de Avenue du Jardin Botanique, een mooiere route dan dwars over de parking van de Ferme du Biéreau.



Sla linksaf op de Avenue du Jardin Botanique en volg deze laan om terug te keren naar het stadscentrum door linksaf te slaan op de Avenue de l'Espinette.



Recht tegenover de Ferme du Biéreau, aan de overkant van de laan, zie je de serres van de Faculteit Agronomie. Als je een kijkje wilt gaan nemen in de serres, dat kan, maar let goed op bij het oversteken!





De UCLouvain heeft zijn **landbouwerres** gerenoveerd. De nieuwe infrastructuur, die in maart 2014 werd geopend, maakt gebruik van geavanceerde technologie om optimale onderzoeksomstandigheden te creëren en tegelijk het energieverbruik te beperken. De UCLouvain beschikt nu over de meest efficiënte serres van Europa.



Cera is een jarenlange partner van de **Faculteit Bio-ingenieurswetenschappen** van de UCLouvain. Met name via de toekenning van een Cera-prijs voor de drie beste eindschrijftjes voor pas afgestudeerde bio-ingenieurs. De prijs zet hun wetenschappelijk onderzoek in de schijnwerpers, wat vaak kan leiden tot concrete toepassingen voor het grote publiek. Van harte gefeliciteerd aan de winnaars!

UCLouvain – – Faculteit van bio-ingenieurs – Croix du Sud 2

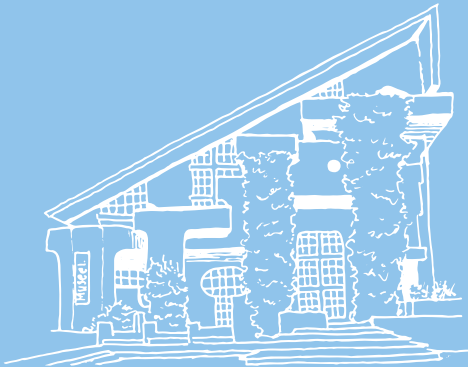
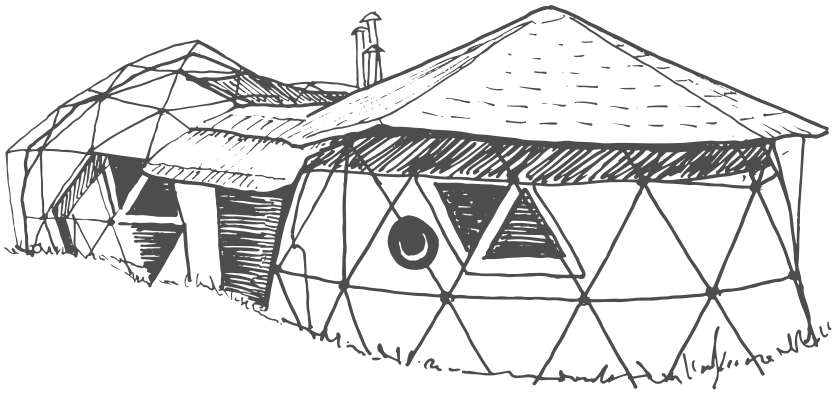


### **Terre Ouverte - Immersieve ervaring 'Resilience Now!'**

Naast de Faculteit van bio-ingenieurs kreeg ook het Festival Maintenant! de steun van Cera om tijdens haar vijfde editie in september 2022 een immersieve ervaring aan te bieden met de naam 'VivantS!'.

Doel: de ideale ruimte en optimale omstandigheden creëren om de verbeelding, zintuigen en emoties te prikkelen en zo een samenleving te creëren die meer respect heeft voor de natuur, zichzelf en anderen. Een innovatieve manier om zin te geven om samen te werken in het kader van een van de ambities van Cera: warme en zorgzame buurten voor iedereen.

Terre Ouverte – Av. Jean-Etienne Lenoir 8 – Meer informatie: [www.festivalmaintenant.be](http://www.festivalmaintenant.be)



# WANDELING DEEL 3 :

## van het stadscentrum naar de wijk La Baraque





Wandel, iets verderop waar de parking ligt en de Avenue naar links afbuigt, zeker niet voorbij de Rampe des Ardennais.

Ga de trap af en wandel verder langs de Rampe. Dan sta je voor Altérez-Vous.



**Altérez-Vous** werd in 2009 opgericht door Sorina Ciucu en Patrick Ayoub en is een sociaal café-restaurant in het hart van Louvain-La-Neuve.

Als coöperatie willen ze burgers aanzetten om verantwoord te consumeren door kwaliteitsproducten aan te bieden uit de eerlijke handel, de biologische landbouw en de korte keten. Ze organiseren ook activiteiten, zoals debatten en conferenties over maatschappelijke uitdagingen, culturele avonden, voorstellingen en creatieve workshops. Ze stellen voor om de wereld anders te bekijken en te 'proeven' door hun klanten bewust te maken van duurzame burgerinitiatieven. Je kunt zelf ook coöperant worden van Altérez-Vous.



Altérez-Vous - Pl. des Brabançons 6/A - Open op maandag van 12.00 tot 17.00 uur en van dinsdag tot vrijdag van 12.00 tot 23.30 uur en op zaterdag van 17.00 tot 23.30 uur.



**L'Alter d'en face** is de zaak tegenover Altérez-Vous! Met snelle, gezonde en betaalbare snacks, toegankelijk voor gezinnen, studenten en kinderen. Ze organiseren eco-sociale workshops en activiteiten voor jong en oud, zoals brunchdocumentaires, concerten, voorstellingen, workshops, jams, spelletjes, gesprekstafels.

L'Alter d'en Face – Terrasse des Ardennais 20 – Open op vrijdag, zaterdag en zondag van 11.00 tot 14.00 uur.



Wil je een leuke en leerzame teambuilding organiseren en je teams warm maken voor duurzame voeding? Dan is de **Escape Game Duurzame voeding** van GoodPlanet iets voor jou!

Bewustwording, verwondering en debat gegarandeerd! Ben je klaar om ons voedselsysteem te doorgronden, van veld tot vork?

### **Apides - Kledingwinkel**

Dit merk wil kleding een tweede leven geven. Om de winkel te vullen, nemen ze kleding, huishoudlinnen, serviesgoed, recente boeken, spelletjes en decoratie over. Ze laten deze spullen optimaal tot hun recht komen door die met zorg te selecteren en tegen lage prijzen te verkopen.

Apides – Kledingwinkel – Open van maandag tot vrijdag van 10.00 tot 17.00 uur.



### **Grondstoffenjacht**

Een Belgisch gezin heeft gemiddeld 95 elektrische apparaten in huis. Vandaag kunnen we ons een leven zonder elektrische apparaten niet meer voorstellen. Zelfs fietsen of onze tanden poetsen doen we elektrisch. Om al deze toestellen te produceren, zijn er massa's grondstoffen nodig. Vaak zijn dat zeldzame materialen, zoals goud, zilver en koper. Aan het einde van hun levensduur achten we de toestellen niets meer waard. Maar niets is minder waar! Via workshops worden de middelbare scholen bewust gemaakt van de samenstelling van deze elektrische apparaten en de recyclage ervan.





Wanneer je Altérez-Vous buitenstapt, wandel dan voorbij Le Brasse-Temps aan je linkerkant. Nu ben je op de Place des Wallons.

De **Rue des Wallons** en de **Place des Wallons** vormen een voetgangersas in de wijk Le Biéreau. Deze as werd aangelegd in 1975 en de brutalistische bouwstijl komt overal terug. De Place des Wallons vormde in de beginjaren het echte centrum van de stad, samen met de Place Galilée en de Place des Sciences.

De Rue des Wallons is aangelegd met witte klinkers die bekend staan onder de naam 'Blanc de Bierges', een soort straatsteen die overal in de stad terug te vinden is.

De Place des Wallons is rijkelijk versierd met muurschilderingen in het thema van de fauna en flora. Tijdens een internationaal festival van streetart en graffiti in 2012 zijn zo'n vijftig streetartists uit alle uithoeken van de wereld samengekomen om deze ietwat kleurloze plek nieuw leven in te blazen met hun spuitbussen.

### Vraag 11

Welk dier luistert naar muziek op de Place des Wallons?

- A. Een wolf
- B. Een octopus
- C. Een aap



Steek de Place des Wallons over in de richting van de Rue des Wallons en blijf deze straat volgen. Hier vind je meer muurschilderingen en diverse winkels en bars voor studenten. Op nr. 64 bijvoorbeeld ligt de Good News Bar.



De **Good News Bar** is de eerste positieve bar in België. Haar missie? Ervoor zorgen dat je bij het verlaten van de bar nog beter gezind bent. Het is een positieve plek met hartverwarmende drankjes, diverse evenementen en goed nieuws uit de hele wereld. Met een feestelijke, bewuste en warme sfeer die bij iedereen in de smaak valt en een positieve impact heeft op je humeur. Hieronder vind je een overzicht van de mogelijke voordelen:

- Fleur de Franchimont (bloemenwijn, zoete witte wijn met vlierbloesem, ambachtelijk en familiaal product): bij aankoop van drie Fleurs de Franchimont, een vierde gratis (3+1)
- Jus de Jonathan (appelsap, appel-aardbei- en appel-kersensap, lokaal en biologisch, van Belgische appels geperst op 6 km van Good News): -15%
- Drink A Flower (gezonde softdrink op basis van bloemen, made in Belgium): -10%

Good News Bar – Rue des Wallons 64 – Open van maandag tot vrijdag van 12.00 tot 2.30 uur.



Tegenover de bibliotheek, aan het einde van de Rue des Wallons, sla je rechtsaf naar de Place Galilée.

Op de **Place Galilée** bevindt zich een gebouw uit 1972 met de openbare bibliotheek en de universiteitsrestaurants. Dit gebouw is zeer representatief voor de brutalistische stijl, gekenmerkt door gevels van 'ruw beton' zonder bekleding, waarvan de oppervlakken vaak een textuur hebben die gevormd werd door het bekistingshout, met de afdruk van de houten planken die voor het gieten werden gebruikt.

Wat is een kring? **De studentenkringen van de UCLouvain** zijn verenigingen opgericht door universiteitsstudenten, waarin studenten aan tal van activiteiten kunnen deelnemen. Of ze nu folkloristisch, cultureel of politiek zijn, ze spelen een belangrijke rol in de universitaire activiteiten en het universitaire leven. Elke kring heeft een dooprutueel voor de nieuwelingen en een eigen lied.

★ **Good News Bar** naar keuze:  
Fleur de Franchimont (3+1),  
Jus de Jonathan (-15%)  
of Drink A Flower  
(-10%).



In het midden van de Place Galilée, vlak bij de bar 'Dude', prijkt een grappige steen, gemaakt door Jean Willame in 1978. Deze wordt door de studenten liefdevol de '**Crotte de Mammouth**' genoemd.

### Vraag 12

In werkelijkheid is deze 'Crotte de Mammouth'.

- A. Een beeldhouwwerk
- B. Een fontein
- C. Een troon



Steek vervolgens de Place des Sciences, bedekt met een houten vloer, over en ga naar het Musée L en de Coin L.

De **Place des Sciences**, het oudste plein van de stad, is heel populair bij de studenten. Dit plein is een forum en ontmoetingsplaats, of het nu is voor een activiteit, een concert of een avondje stappen.

Je kunt er het gebouw van het **Musée L** bewonderen, de voormalige Bibliothèque des Sciences et Technologies, die in 1973 werd gebouwd. Dit is het universiteitsmuseum van de UCLouvain, waar wetenschappelijke collecties en kunstwerken zij aan zij staan. Het Musée L is een bruisende plek waar mensen samenkomen en waar emoties en ontdekking centraal staan.



**Coin L** is een boetiekcafé met seizoensgebonden en lokale gerechten uit de korte keten, een boetiek met originele voorwerpen met een link naar de kunstwerken en collecties van het museum en een boekenwinkel gewijd aan kunst, ontmoetingen, activiteiten en creativiteit.

Le Coin L – Café Boutique. Open van dinsdag tot vrijdag van 10.30 tot 17.00 uur, en in het weekend van 11.00 tot 17.00 uur.



### Vraag 13

Kun je op de Place des Sciences het werk van Gigy Warny vinden? Waarover gaat dit werk?

- A. De bedenker van de theorie van de oerknal
- B. De avonturen van Largo Winch
- C. De inhuldiging van de Cyclotron



Net als het Musée L biedt GoodPlanet ook een leuke tentoonstelling: **BELEXPO - Interactief parcours rond het klimaat en de stad van de toekomst**. Uitgerust met een digitale armband en begeleid door een team van coaches volg je een parcours en voer je tien challenges uit om de levenskwaliteit in de stad te verbeteren en de klimaatcrisis te keren.

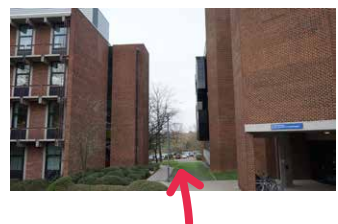
Sinds januari 2023 is de tentoonstelling op de site van Tour & Taxis in Brussel permanent gratis.

Openingsuren: Alle weekdays van 9.00 tot 16.30 uur en elk eerste weekend van de maand van 10.00 tot 18.00 uur.



Met het Musée L achter je en 'Les restaurants universitaires' voor je, ga je rechtsaf over de loopbrug. Ga de trappen af langs de Chemin Marguerite Lefèvre.

Onderaan de trappen volg je de dalende weg (Chemin Jean Baptiste Van Helmont), links van de Bibliothèque des Sciences et Technologies (zie hiernaast).







Blijf vervolgens de trap afgaan tot aan de parking en sla rechtsaf naar het Islamitisch Cultureel Centrum. Buig links langs dit centrum af tot je de ingang ziet.

De bouw van dit **Islamitisch Cultureel Centrum** werd gefinancierd door schenkingen en inzamelingen binnen de moslimgemeenschap. Deze moskee verwelkomt in de eerste plaats de leden van de moslimgemeenschap van de stad (een vijftigtal gezinnen). De Brusselse architect Miloud Bouzahzah heeft een gebouw ontworpen dat perfect past in zijn omgeving. Toch verwijzen enkele elementen naar het Oosten: de kleur van de bakstenen en de voegen ('Marrakech-rood'), de bogen boven de ramen ...

Het is een sociale ruimte waar de gemeenschap bijzonder aan gehecht is, om te werken aan uitwisseling, wederzijds begrip en broederschap. Het centrum staat open voor iedereen, moslim of niet.



Je hebt de keuze om hier te stoppen en terug te keren naar het station of verder te wandelen naar de wijk La Baraque.

**Om terug te keren naar het station**, keer je terug naar de trappen en blijf je die afdalen tot aan het station.

**Om verder te wandelen naar de wijk La Baraque**, steek je de Avenue Georges Lemaire over via het zebrapad en sla je de Voie du Vieux Quartier in. Nu ben je in de wijk La Baraque.



Wandel tot aan het einde van de Voie du Vieux Quartier en sla rechtsaf naar de Rue des Artisans. Loop een paar meter door deze straat en houd je ogen goed open om de Rue du Jardinier te vinden. Dit verborgen steegje ligt net voorbij het activiteitscentrum van La Baraque.





Je bent nu in het park van de wijk La Baraque. Sla meteen rechtsaf naar de Rue de la Baraque. Je zou hier een volledig verwoest huis moeten zien en net daarvoor de collectieve moestuin van de wijk La Baraque.

Merk op dat moestuin NIET met zelfbediening is. Je mag er rondwandelen, maar laat alles staan. Alle groenten en fruit die hier groeien, zijn bestemd voor de bewoners van de wijk. In de moestuin aan de linkerkant zie je enkele bijzondere woningen die het landschap tekenen. Maar wat is de wijk La Baraque eigenlijk?

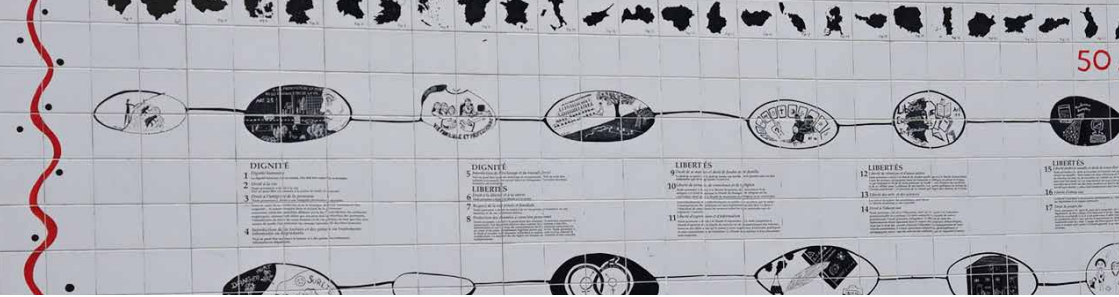
**De wijk La Baraque** is een van de bijzonderheden van LLN. Bij de aanleg van de UCL was oorspronkelijk voorzien om de wijk La Baraque, het enige gehucht op de toekomstige locatie van de universiteit, te slopen. Enkele inwoners verzetten zich tegen het verstedelijkingsbeleid van de stad en weigerden de onteigening.

Ze kregen al snel de steun van een groep mensen (aanvankelijk voornamelijk architectuurstudenten) die een alternatieve woonvorm wilden creëren en aangetrokken werden door een gemeenschappelijke levensstijl.

Vandaag hebben bijna 130 mensen in deze zelfbestuurde wijk ervoor gekozen om anders te leven. Een woonwagen met regenboogstrepen, een oude oranje en blauwe TEC-bus, twee soorten joerten bedekt met zilverkleurige dakpannen of een huis gemaakt van stro en kalk, en andere bijzondere woningen vormen hier het landschap.



Solidariteit en autonomie, dat zijn sleutelwoorden voor de bewoners van La Baraque. Ze hebben gekozen voor een vrij bijzondere woon- en leefwijze, met een collectieve organisatie voor de betaling van de elektriciteitsfacturen, de inrichting van de woningen en de beslissing om nieuwe bewoners toe te laten, compostering, gemeenschappelijke ruimten (moestuinen, wasserette met wasmachine en douches).



Deze wijk heeft geen straten opgenomen op het stadsplan en geen echt statuut, maar wel een stilte en rust die je moet respecteren als je hier naartoe gaat.



Als je in de moestuin bent beland, stap dan weer buiten en volg de Rue de la Baraque. Aan je rechterkant bevindt zich een groene ruimte ontstaan uit het initiatief 'Ik adopteer een stukje groen' en twee gedichten, die aan het hek hangen.

#### Vraag 14

Wat heeft de tijd nagelaten, volgens Charles d'Orléans?

- A. Zijn bladeren
- B. Zijn vogelgezang
- C. Zijn jas



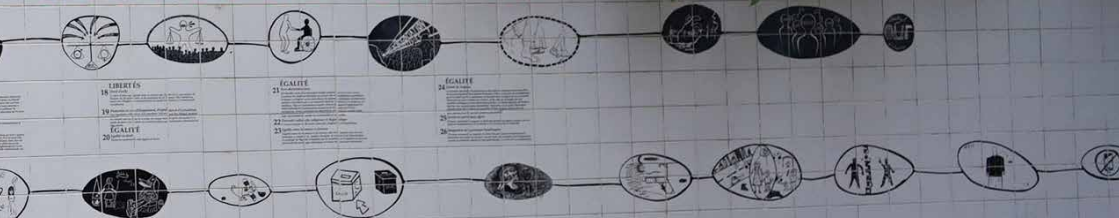
Wanneer La Baraque naar rechts begint af te buigen en overgaat in een geplaveide straat, let dan op. Net voorbij het gele huis sla je de Boucle des Métiers in, een ander verborgen weggetje.



Sla linksaf om richting het station te gaan. Hier heb je zicht op een heel andere, zeer recente wijk die zijn plaatsje opeist in de stad: de wijk Courbevoie.



De nieuwe intergenerationale wijk **Courbevoie** biedt een leefomgeving die woningen, kantoren en winkels combineert, vlak bij het station. En dan is er nog de aanleg van een grote groene ruimte van 2 hectare tegenover het project.



Wandel langs de Boucle des Métiers, die overgaat in de Avenue Georges Lemaître. Blijf rechts, op de Voie des Hennuyers. Rechts kom je dan voorbij het Jeugdhuis 'Chez Zelle', met een reusachtige octopus op de gevel. Dit is een werk van de Parijse streetartist Vincent Glowinski.

### Jeugdhuis - Bij Zelle

Welkom in deze hang-out voor jongeren! Een plek waar je je stem kunt laten horen, dansen, andere jongeren kunt ontmoeten, circus-, theater- of filmtechnieken kunt leren.

Jeugdhuis – Chez Zelle – Voie des Hennuyers 3 – [www.chezelle.be](http://www.chezelle.be)



Je bent bijna bij het station ... Maar niet zo snel. Aan je linkerkant zie je nog een andere, nogal indrukwekkende muurschildering.

### Les droits fondamentaux sur les murs - Voie des Hennuyers

Dit participatieve keramische fresco van 30 m<sup>2</sup> geeft de 50 artikelen van het Handvest van de grondrechten van de Europese Unie weer. Onder leiding van de Belgische kunstenaars en architecten Françoise Schein en Katia de Radiguès werkten de leerlingen van het lyceum Martin V en het atheneum Delvaux mee aan de realisatie van dit fresco in 2014.

#### Vraag 15

Welk land hoort bij Afbeelding 11 op de muurschildering over de grondrechten van de Europese Unie?

- A. Frankrijk
- B. Spanje
- C. Italië

Het is zover! Je hebt Louvain-la-Neuve (bijna) van top tot teen bezocht. We hopen dat je hebt genoten van je wandeling en je kennismaking met dit stadje, dat nog steeds indruk maakt op velen.

*Een veilige terugreis!*

# OVERZICHT VAN DUURZAME EN MAATSCHAPPELIJKE INITIATIEVEN

**La Maison du Développement Durable** - Agora 2

<https://maisonodd.be>

**Projectkoten** - Rue Blancs Chevaux (en overal in de stad)

<https://kapuclouvain.be>

**La Ferme Equestre** - Rue de la Ferme des Bruyères 1

[www.ferme-equestre.be](http://www.ferme-equestre.be)

**Ik adopteer een stukje groen** (overal in de stad)

[www.olln.be/fr/ma-ville/services-techniques/environnement/gestion-differentiee](http://www.olln.be/fr/ma-ville/services-techniques/environnement/gestion-differentiee)

**Parc à Lapins en Terrain d'Aventures** - Rue de la Neuville 62

<https://www.terraindaventureslln.be>

**Apides** - Rampe des Ardennais 18 A

[www.apides.be](http://www.apides.be)

**Le Coin L - Boetiecafé van het Musée L** - Place des Sciences

<https://museel.be>

**Jeugdhuys - Chez Zelle** - Voie des Hennuyers 3

[www.chezzele.be](http://www.chezzele.be)



## OVERZICHT VAN PROJECTEN GESTEUND DOOR CERA

**Crédal**, een solidaire financiële coöperatie met maatschappelijke impact - Mundo L, Avenue de Cîteaux 114 - [www.credal.be](http://www.credal.be)

**Côte-à-Côte**, opvangproject om jongvolwassenen met een hersenverlamming meer zelfstandigheid te geven - Rue de la Neuville 32 - [www.coteacote.info](http://www.coteacote.info)

**Plateforme Citoyenne de Soutien aux Réfugiés - Le Café Monde** - Verte Voie, 2 - [www.belrefugees.be/](http://www.belrefugees.be/)

**L'École Sans Frontière** - Ontspanningsruimte - Projectoproep voor Oekraïne 2022

**Entraide de Blocry** - Rue du Bauloy 63 - <https://entraideblocry.be/>

**Bras dessus Bras dessous**, intergenerationeel project voor solidariteit tussen burens - Rue de la Ferme des Bruyères 2  
[www.brasdessusbrasdessous.be](http://www.brasdessusbrasdessous.be)

**Escalpade**, burgerproject voor kinderen met een beperking - Rue de la Ferme des Bruyères 2 - [www.escalpade.be](http://www.escalpade.be)

**Clairs Vallons**, pediatriesch medisch centrum - Rue de Mont-Saint-Guibert 24 - [www.clairsvallons.com/fr](http://www.clairsvallons.com/fr)

**UCLouvain - Faculteit van bio-ingenieurs**, Croix du Sud 2

**Terre Ouverte** - Immersieve belevenis 'Resilience Now!' - Av. Jean-Etienne Lenoir 8 - [www.festivalmaintenant.be](http://www.festivalmaintenant.be)

**L'Altérez-Vous**, coöperatief café-restaurant - Pl. des Brabançons 6/A  
[www.alterezvous.be](http://www.alterezvous.be)

**L'Alter d'en Face**, lokale snacks - Terrasse des Ardennais 20



## OVERZICHT VAN PROJECTEN VAN GOODPLANET

**Een hart voor bijen** - [www.goodplanet.be/nl/een-hart-voor-bijen/](http://www.goodplanet.be/nl/een-hart-voor-bijen/)

**Ontdek de Slow City - Brussel** - [www.goodplanet.be/nl/ontdek-de-slow-city](http://www.goodplanet.be/nl/ontdek-de-slow-city)

**Tiny Forest** - [www.goodplanet.be/nl/tiny-forest-nl/](http://www.goodplanet.be/nl/tiny-forest-nl/)

**Blue Flag** - [www.goodplanet.be/nl/blue-flag/](http://www.goodplanet.be/nl/blue-flag/)

**Escape Game - Duurzame voeding** - [www.goodplanet.be/nl/escape-game-duurzame-voeding/](http://www.goodplanet.be/nl/escape-game-duurzame-voeding/)

**Grondstoffenjacht** - [www.goodplanet.be/nl/grondstoffenjacht/](http://www.goodplanet.be/nl/grondstoffenjacht/)

**BELEXPO - Interactief parcours rond het klimaat en de stad van de toekomst** - [www.goodplanet.be/nl/belexpo-de-interactieve-tentoonstelling-over-het-klimaat-en-de-stad-van-de-toekomst/](http://www.goodplanet.be/nl/belexpo-de-interactieve-tentoonstelling-over-het-klimaat-en-de-stad-van-de-toekomst/)



## WEDSTRIJDFORMULIER

**Vraag 1** : Zie je Léon en Valérie? Ze staan op de hoek van het plein en de Grand-Rue. De fontein die hen omringt houdt hen in de zomer lekker fris. Maar, wat zijn ze aan het doen?

A  B  C

---

**Vraag 2** : Niet ver van Léon en Valérie komt er iets uit de muur. Net als bij de kleine aap van de Grand Garde in Bergen brengt het geluk als je dit element aanraakt. Wat is het?

A  B  C

---

**Vraag 3** : In de trompe-l'oeil boven de galerij hebben alle geschilderde figuren het behoorlijk druk. Maar, wie kijkt hen na?

A  B  C

---

**Vraag 4** : Wat is de naam van dit fresco boven het Maison du Développement Durable?

A  B  C

---

**Vraag 5** : Welke vervoermiddelen worden afgebeeld op La Tour Infinie?

A  B  C

---

**Vraag 6** : Heb je Kuifje gezien? Wat is hij aan het beklimmen?

A  B  C

---

**Vraag 7** : Raad jij welk standbeeld bij welk seizoen hoort?

A  B  C

---

**Vraag 8** : Welk lichaamsdeel staat het dichtst bij de ingang van de Faculteit Bewegingswetenschappen?

A  B  C

---

**Vraag 9** : Naast wie kun je op een bankje gaan zitten in het noordoostelijke punt van het meer, aan de kant van de Aula Magna, tijdens je wandeling langs de 'Rêverie du Promeneur solitaire'?

A  B  C

---

---

**Vraag 10 :** In welk land werd de boomwortel uit de zee opgevist?

A  B  C

---

**Vraag 11 :** Welk dier luistert naar muziek op de Place des Wallons?

A  B  C

---

**Vraag 12 :** In werkelijkheid is deze 'Crotte de Mammouth' ...?

A  B  C

---

**Vraag 13 :** Kun je op de Place des Sciences het werk van Gigy Warny vinden?  
Waarover gaat dit werk?

A  B  C

---

**Vraag 14 :** Wat heeft de tijd nagelaten, volgens Charles d'Orléans?

A  B  C

---

**Vraag 15 :** Welk land hoort bij Afbeelding 11 op de muurschildering over de grondrechten van de Europese Unie?

A  B  C

---

## Schiftingsvraag

Tussen mei en november zal een van de schepenen van Ottignies - Louvain-la-Neuve het volledige parcours ook te voet afleggen.

**Hoeveel tijd zal hij/zij nodig hebben om de route af te leggen?**

uur  min.  sec.

400.000  
VENNOTEN!  
SAMEN ZIJN WE  
LUIDER, GROTER,  
STERKER



# Als Cera-vennoot beleg je in zoveel méér dan geld alleen.

## 3 goede redenen om nu vennoot te worden

### 1 Unieke kortingen en events\*

Beleef unieke momenten en geniet mooie kortingen op concerten, festivals, pretparken, reizen, etentjes, wijnen & bieren, mode, enz.

\* Voor elke vennoot die minstens 600 euro E-aandelen bezit.

### 2 Uitzicht op aantrekkelijk dividend

Al vanaf 50 euro kun je Cera-vennoot worden. En heb je uitzicht op een aantrekkelijk jaarlijks coöperatief dividend (niet gegarandeerd). Cera stelt een dividend voor van 4%\* over boekjaar 2024.

\* Onder voorbehoud van goedkeuring door de Algemene Vergadering op 08/06/2024.

### 3 700 projecten voor een warme samenleving

Samen met onze vennoten steunen we jaarlijks zo'n 700 verenigingen. Zo bouwen we aan meer duurzaamheid, menselijkheid en solidariteit. In een wereld waar iedereen thuis is. Want daar worden we allemaal beter van.

### Goed om te weten

- Cera-vennoot worden kan al **vanaf 50 euro**.
- Er zijn **geen instap- of uitstapkosten**.
- Heb je Cera E-aandelen ter waarde van minstens 600 euro, dan geniet je straffe **voordelen en kortingen**.

### Cera-vennoot worden?

Kom erbij!  
Via onze website  
of scan de QR-code.



[www.cera.coop/nl/ontdekcera](http://www.cera.coop/nl/ontdekcera)

**WAARSCHUWING** - Investeren in aandelen houdt risico's in. De E-aandelen van Cera zijn niet overdraagbaar en bij uittreding wordt maximaal de statutaire uitgifteprijs terugbetaald. Als intekenaar loop je het risico een deel of het geheel van het geïnvesteerde kapitaal te verliezen. Iedere beslissing om op E-aandelen van Cera in te schrijven, is je persoonlijke beslissing. Lees vooraf het volledige prospectus op [www.cera.coop/nl/prospectus](http://www.cera.coop/nl/prospectus), zodat je de potentiële risico's en voordelen in verband met de beslissing om in deze effecten te beleggen volledig begrijpt. Dit prospectus bevat meer gedetailleerde informatie dan dit document. Besteed bijzondere aandacht aan de risicofactoren die zijn beschreven in hoofdstuk 1 'Risicofactoren' van het prospectus. Cera is onder meer onderhevig aan marktrisico, concentratierisico, debiteurenrisico, liquiditeitsrisico, risico's eigen aan KBC Groep en KBC Ancora. De activa van Cera bestaan nagenoeg uitsluitend uit aandelen in KBC Ancora en KBC Groep, zodat de solvabiliteit van Cera in belangrijke mate door de waarde van deze participaties wordt bepaald. De (recurrente) inkomsten van Cera bestaan nagenoeg uitsluitend uit dividend op haar participaties in KBC Ancora en KBC Groep zodat een eventuele daling van deze inkomsten een negatieve invloed heeft op de liquiditeitspositie van Cera. Ook uittredingen kunnen een belangrijke impact hebben op de kasstromen van Cera. Je kunt het prospectus vanaf de eerste dag van de inschrijvingsperiode kosteloos en op eenvoudig verzoek aanvragen op de zetel van Cera (Muntstraat 1, 3000 Leuven). Je kunt het ook raadplegen op de website ([www.cera.coop/nl/prospectus](http://www.cera.coop/nl/prospectus)) of opvragen per e-mail ([info@cera.coop](mailto:info@cera.coop)) of per telefoon (0800 62 340). De goedkeuring van het prospectus mag niet beschouwd worden als aanprijzing van de aangeboden effecten. In geval van klachten kun je terecht op [www.cera.coop](http://www.cera.coop) of bij de ombudsman in financiële geschillen via [www.ombudsfin.be](http://www.ombudsfin.be).

Investeren in aandelen houdt risico's in. Lees vooraf het volledige prospectus op [www.cera.coop/nl/prospectus](http://www.cera.coop/nl/prospectus).